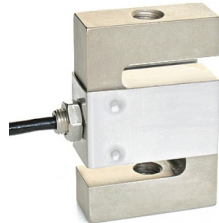


CTOL Nennlast: 25, 100,200, 300, 500, 1000, 2500, 5000kg



- Spezialstahlkonstruktion
- Kombierter Fehler  $\pm 0.02\%$  (0.017% C4).
- Schutzart IP 67
- AISI 420 STAINLESS STEEL
- COMBINED ERROR  $\leq \pm 0.03\%$
- PROTECTION CLASS IP67

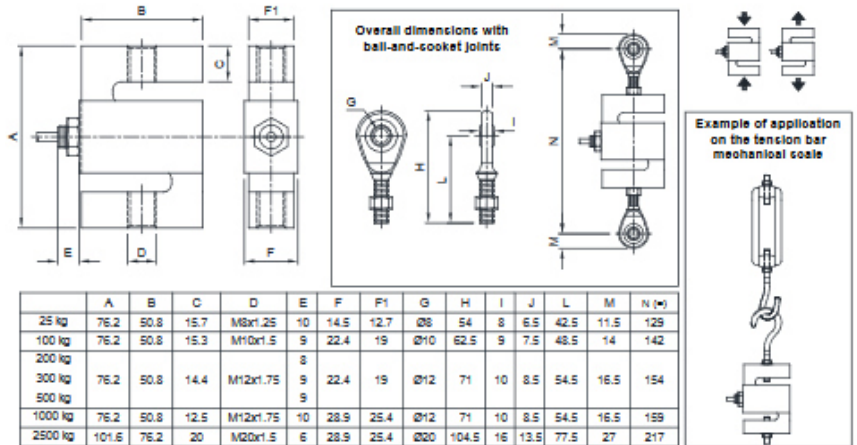
### Optionen

ATEX II 1GD (Zone 0/1/20/21/22)

IECEx (Zone 0-1-2-20-21-22)

Zulassung zum Einsatz auf dem Gebiet der Eurasischen Union

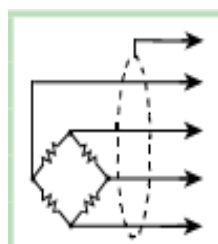
Entspricht den Standards der Eurasischen Zollunion für den Einsatz in explosionsgefährdeten Bereichen



technical Features	Technische Daten
--------------------	------------------

Rated output	2 mV/V +/- 0,1%	Wägezellenempfindlichkeit
Temperature Effect on Zero	0,002%/°C	TK Nullpunkt
Temperature Effect on Span	0,002%/°C	TK Bereich
Compeansated Temperatur Range	-10°C +40°C	Nenntemperaturbereich
Operating Temperature Range	-35°C +65°C	Betriebstemperaturbereich
CREEP AT NOMINAL LOAD AFTER 30 MINUTES	0.02 %	Kriechen bei Nennlast nach 30 Minuten
MAX SUPPLY VOLTAGE WITHOUT DAMAGE	15 Volt	Max. Spannungsversorgung OHNE SCHADEN
INPUT RESISTANCE	350 Ω +/- 20	Eingangswiderstand
UTPUT RESISTANCE	350 Ω +/- 10	Ausgangswiderstand
ZERO BALANCE	+/- 1 %	Nullsignaltoleranz)
INSULATION RESISTANCE	> 5000 MΩ	ISOLATIONSWIDERSTAND
SAFE OVERLOAD (% of Full Scale)	150 %	Überlastschutz (% vom Endwert)
ULTIMATE OVERLOAD (% of Full Scale)	> 300 %	Bruchlast (% vom Endwert)
DEFLECTION AT NOMINAL LOAD	0.4mm	Durchbiegung bei Nennlast

Kabel		Cable
Länge	20m	Length
∅	6mm	Diameter
Adern	6x0,22mm <sup>2</sup>	Cores



Schirm	Shield
Signal +	Grün
Speise +	Rot
Signal -	Weiß
Speise -	Schwarz

techn. Änderungen vorbehalten