

sehr flache Drucklast- Wägezelle COMPRESSION LOAD CELLS - LOW PROFILE

CX



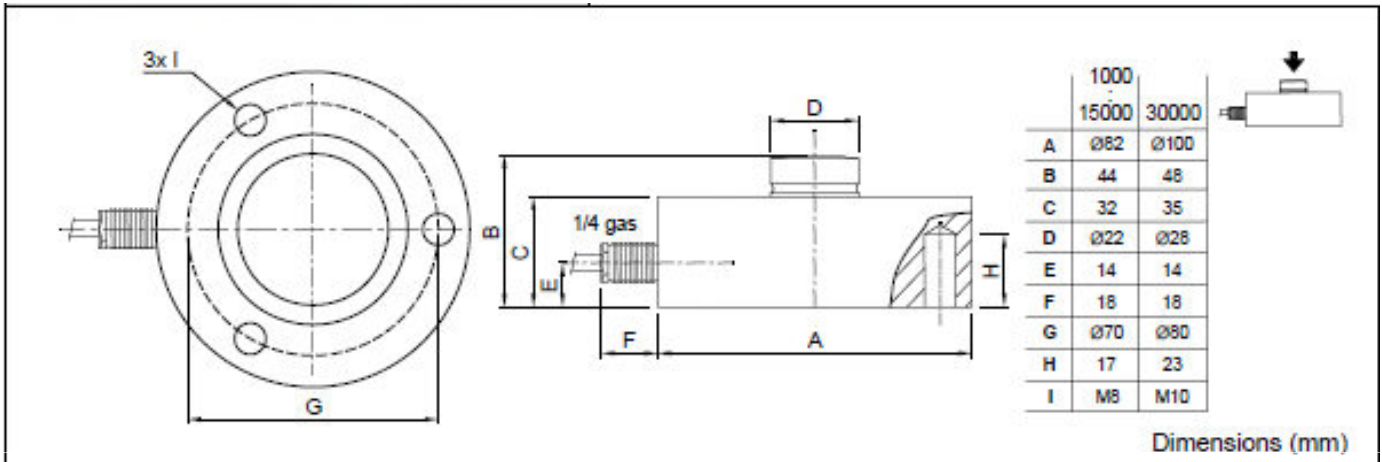
Nennlast: 1000, 2500, 5000, 7500,
10000 , 15000 , 30000kg

Optionen



- Edelstahl Konstruktion AISI 420
- Kombinierter Fehler <+ / - 0,05%
- Schutzart IP 68
- STAINLESS STEEL CONSTRUCTION AISI 420
- COMBINED ERROR < +/- 0.05 %
- PROTECTION RATING IP68

ATEX approved Ex II 1G Ex II 2D (zone 0-1-2-21-22)

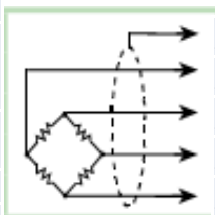


technical Features

Technische Daten

Rated output	2 mV/V +/- 0,4%	Nennleistung
Temperature Effect on Zero	0,002%/°C	TK Nullpunkt
Temperature Effect on Span	0,002%/°C	TK Bereich
Compensated Temperatur Range	-10°C +50°C	Nenntemperaturbereich
Operating Temperature Range	-20°C +60°C	Betriebstemperaturbereich
CREEP AT NOMINAL LOAD AFTER 4 HOURS	0.02 %	Kriechen bei Nennlast nach 4 Stunden
MAX SUPPLY VOLTAGE WITHOUT DAMAGE	15 Volt	Max. Spannungsversorgung OHNE SCHADEN
INPUT RESISTANCE	765 Ω +/- 15	Eingangswiderstand
UTPUT RESISTANCE	700Ω +/- 5	Ausgangswiderstand
ZERO BALANCE	+/- 2 %	Nullsignaltoleranz)
INSULATION RESISTANCE	> 5000 MΩ	ISOLATIONSWIDERSTAND
SAFE OVERLOAD (% of Full Scale)	150 %	Überlastschutz (% vom Endwert)
ULTIMATE OVERLOAD (% of Full Scale)	> 300 %	Bruchlast (% vom Endwert)
DEFLECTION AT NOMINAL LOAD	0.4mm	Durchbiegung bei Nennlast

Kabel		Cable
Länge		Length
*CX 1000 – 10000 kg	5m	*CBL kg 1000 – 10000
CX 15000 - 300000 kg	10m	CBL kg 15000 – 30000
∅	5mm	Diameter
Adern	4x0,25mm ²	Cores



Schirm		Shield	
Signal +	Grün	Signal +	Green
Speise +	Rot	+ EXCITATION	(RED)
Signal -	Weiß	Signal -	White
Speise -	Schwarz	- EXCITATION	(BLACK)